

# NACHHALTIGKEIT @ Diehl Metall

Information für Kunden

Status: Januar 2025

**01** | Dekarbonisierung

**02** | Kommunikation

**03** | Organisation

**04** | Zertifizierungen



### Corporate Carbon Footprint (CCF)

Seit 2021 berechnen wir unseren CO<sub>2</sub>-Fußabdruck nach dem Greenhouse Gas Protocol (GHG) in allen drei Scopes.



### Reduktionsziele

Unsere Emissionen in Scope 1&2 wollen wir bis 2030 um 45% reduzieren (Basisjahr 2021). Ab dem Jahr 2045 wollen wir CO<sub>2</sub>-neutral produzieren. Dies erreichen wir hauptsächlich durch Grünstrombezug, Energieeffizienzmaßnahmen und Eigenstromerzeugung.



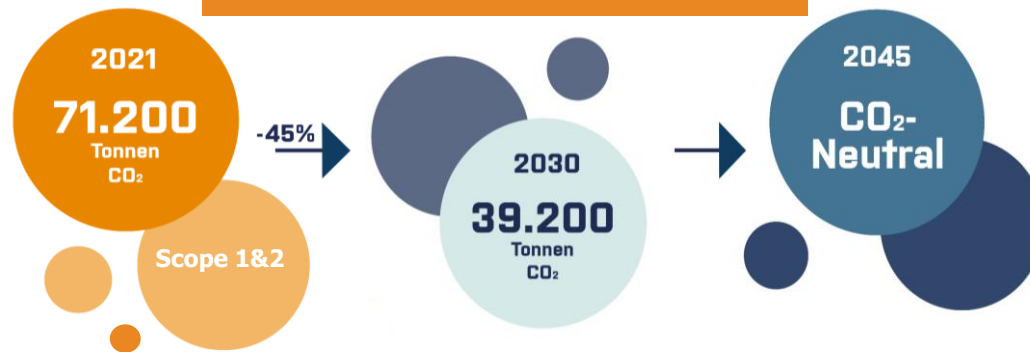
### PCF & LCA

Für unsere Produkte kalkulieren wir seit dem Jahr 2024 Product Carbon Footprints (PCF) nach der ISO-Norm 14067 und Ökobilanzen (LCA) nach den ISO-Normen 14040 und 14044.



### Green Electricity

Wir haben unseren Energieeinkauf auf den Bezug von Grünstrom ausgerichtet. Besonders wichtig sind dafür Abschlüsse von Power Purchase Agreements (PPAs), um bis zum Jahr 2030 einen Grünstromanteil von 70 % zu erreichen.





### Eco Vadis

Im Jahr 2024 konnten unsere drei Geschäftsfelder Diehl Brass Solutions, Diehl Metal Forgings und Diehl Metal Applications die

**Silber Medaille**

erreichen.



### Nachhaltigkeitsbericht

Für den Diehl Konzern wird seit dem Jahr 2022 ein Nachhaltigkeitsbericht erstellt. Diesen können Sie auf unserer Website abrufen.

[Link](#)



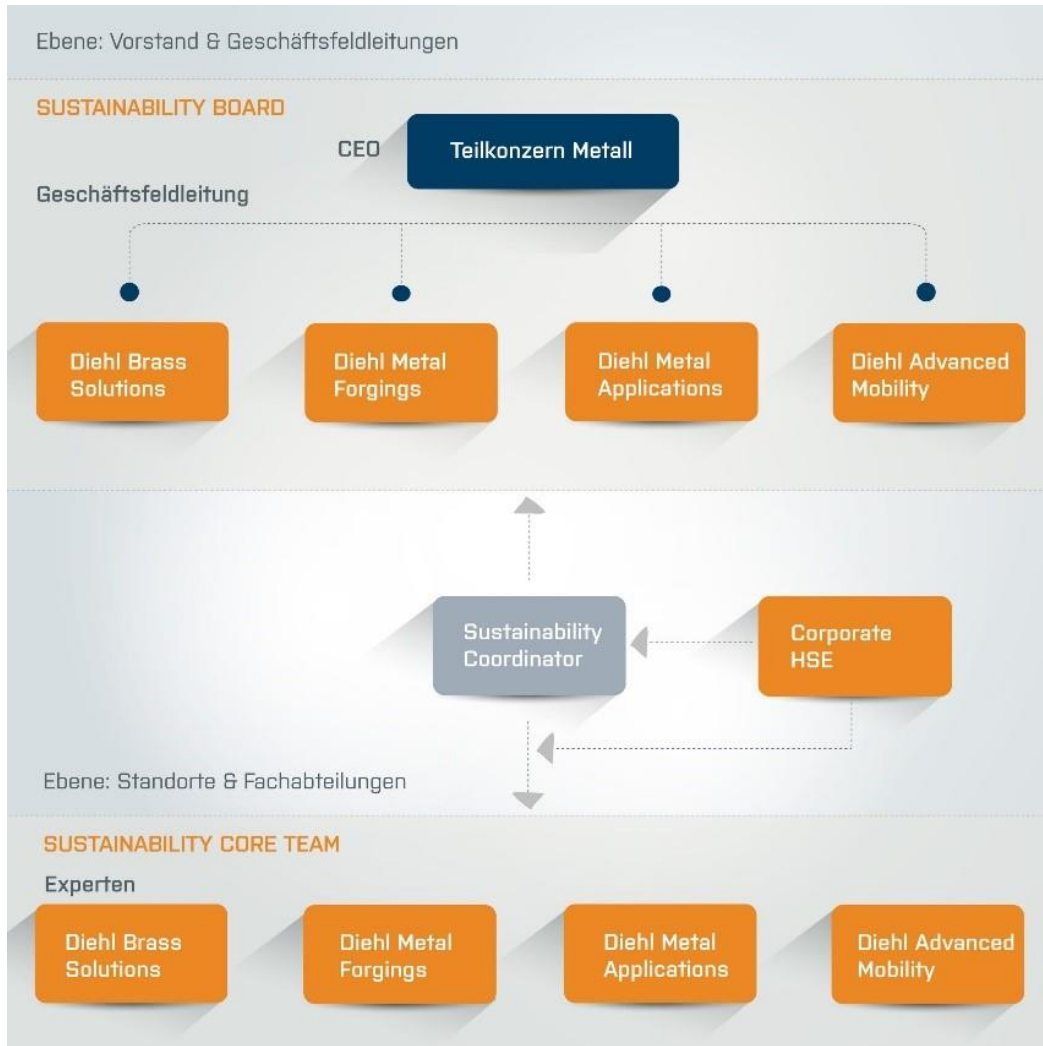
### Carbon Disclosure Project

Das Carbon Disclosure Project ist das wichtigste Umweltrating für Unternehmen. Im Jahr 2023 erreichten wir im Climate Change Fragebogen einen

**B Score.**



Wenn Sie mehr über unsere Arbeit im Bereich Nachhaltigkeit erfahren wollen, können Sie sich auf der Website der [Diehl Gruppe](#) oder von [Diehl Metall](#) darüber informieren.



### Zentrale Nachhaltigkeitsabteilung

Auf Konzernebene sind in einer zentralen Nachhaltigkeitsabteilung alle Teilkonzerne vereint, um übergreifende Themen wie die Nachhaltigkeitsberichterstattung zu bearbeiten.

#### Sustainability Board

Das Sustainability Board besteht aus dem CEO des Teilkonzerns Diehl Metall und den CEOs unserer vier strategischen Geschäftsfelder. Es ist das zentrale Steuerungsorgan für Nachhaltigkeit und trifft Entscheidungen für das gemeinsame Vorgehen.

#### Sustainability Coordinator

Unsere Nachhaltigkeitskoordinatorin vertritt Diehl Metall auf Konzernebene und koordiniert die Nachhaltigkeitsinitiativen im Teilkonzern. Außerdem berichtet sie an das Sustainability Board und fördert den Austausch unter den Mitgliedern des Sustainability Core Teams.

#### Sustainability Core Team

Das Sustainability Core Team besteht aus den jeweiligen Ansprechpartnern für Nachhaltigkeit in den vier strategischen Geschäftsfeldern. Sie steuern und fördern die Umsetzung der Nachhaltigkeitsprojekte und -maßnahmen.



# Zertifizierungen

## Übersicht über die Standorte von Diehl Metall

| Geschäftsfeld            | Standort        | ISO 9001 | ISO 14001 | ISO 45001 | ISO 50001 | ITAF 16949 |
|--------------------------|-----------------|----------|-----------|-----------|-----------|------------|
| Diehl Brass Solutions    | DBS Röthenbach  | ✓        | ✓         | ✓         | ✓         | ✗          |
| Diehl Metal Forgings     | DMSt Röthenbach | ✓        | ✓         | ✓         | ✓         | ✓          |
|                          | DST Wuxi        | ✓        | ✓         | ✗         | ✗         | ✓          |
|                          | DMI Pune        | ✓        | ✓         | ✓         | ✗         | ✓          |
|                          | DdB Sao Paolo   | ✓        | ✓         | ✗         | ✗         | ✓          |
| Diehl Metal Applications | DMA Berlin      | ✓        | ✓         | ✓         | EMAS      | ✓          |
|                          | DMA Teltow      | ✓        | ✓         | ✓         | EMAS      | ✓          |
|                          | DAD France      | ✓        | ✓         | ✗         | ✗         | ✓          |
|                          | DPE France      | ✗        | ✗         | ✗         | ✗         | ✓          |
| Diehl Advanced Mobility  | DAM Zehdenick   | ✓        | ✓         | ✓         | ✓         | ✓          |



Wir lassen unsere Standorte nach international anerkannten Normen zertifizieren, die Bezug auf das Gesamtbild der Nachhaltigkeit haben.

So schaffen wir Transparenz über unsere Aktivitäten zu einem verantwortungsvollen Umgang mit der Umwelt, zur Optimierung unseres Energieverbrauchs und zu der Gesundheit und Sicherheit unserer Mitarbeiter.

# KONTAKTPERSON

**Diehl  
Metall**

Melissa Lederer

Diehl Metall Stiftung & Co. KG  
Heinrich-Diehl-Straße 9  
90552 Röthenbach a.d. Pegnitz  
Deutschland

Tel. +49 911 5704 9159

E-Mail [melissa.lederer@diehl.com](mailto:melissa.lederer@diehl.com)

[www.diehl.com/metall](http://www.diehl.com/metall)